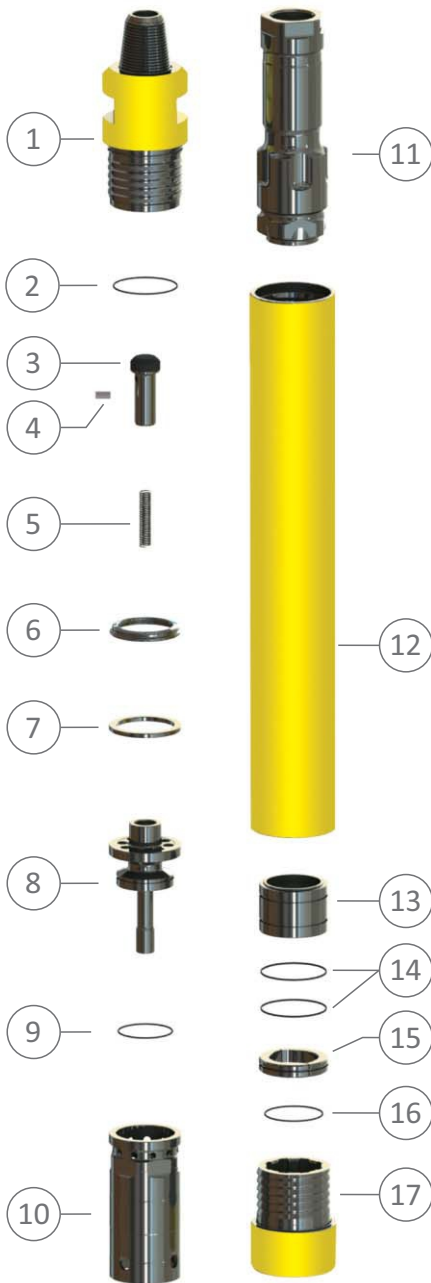


WR-60 / 360

Αερόσφουρα υψηλών πιέσεων λειτουργίας
High pressure DTH hammer



Λαιμός προσαρμογής κοπτικού / Bit shank

I.R. DHD360

Μήκος (άνευ κοπτικού) Length (without bit)	mm (inch)	1.135,0 44,7	Διάμετρος κοπτικού Drill bit diameter	
Εξωτερική διάμετρος External diameter	mm (inch)	144,0 5,7	Ελάχιστο Minimum	Μέγιστο Maximum
Βάρος (άνευ κοπτικού) Weight (without bit)	kg (lbs)	112,0 246,9	152 mm 6"	254 mm 10"

Αρ. Nr.	Περιγραφή εξαρτήματος Part description	Βάρος Weight	Κωδικός αριθμός Part Nr.
------------	---	-----------------	-----------------------------

1	Κεφαλή, API 3.1/2" REG Top sub, API 3.1/2" REG	22,14 kg	DHD-WR060006001
2	Δακτύλιος O-ring κεφαλής Top sub O-ring	0,01 kg	DHD-WR060006002
3	Βαλβίδα αντεπιστροφής Check valve dart	0,80 kg	DHD-WR060006003
4	Εμφράκτης Choke blank	0,01 kg	DHD-WR060006017
5	Ελατήριο βαλβίδας αντεπιστροφής Check valve spring	0,05 kg	DHD-WR060006004
6	Δίσκος ελατηρίου Spring disc	0,35 kg	DHD-WR060006016
7	Μεταλλική ροδέλα Steel washer	0,28 kg	DHD-WR060006005
8	Διανομέας αέρα Air distributor	3,52 kg	DHD-WR060006006
9	O-ring διανομέα αέρα Air distributor O-ring	0,01 kg	DHD-WR060006007
10	Κύλινδρος Cylinder	4,45 kg	DHD-WR060006008
11	Έμβολο Piston	23,87 kg	DHD-WR0601R6009
12	Εξωτερικό χιτώνιο Casing	32,57 kg	DHD-WR0601R6010
13	Συγκρατητήρας πιστονιού Piston retainer	2,62 kg	DHD-WR0601R6014
14	Δακτύλιοι O-ring συγκρατητήρα Piston retainer O-rings	0,01 kg	DHD-WR0601R6015
15	Ζεύγος συγκρατητήρων κοπτικού Bit retainer ring pair	0,84 kg	DHD-WR0601R6011
16	Δακτύλιος O-ring O-ring	0,01 kg	DHD-WR0601R6012
17	Τσοκ προσαρμογής κοπτικού Driver chuck	8,94 kg	DHD-WR0601R6013

A	Σετ στεγανών (2, 9, 14, 16) Seal kit (2, 9, 14, 16)	0,05 kg	DHD-WR0601R6020
B	Σετ ανακατασκευής (1, 12, 17 & A) Rebuild kit (1, 12, 17 & A)	63,70 kg	DHD-WR0601R6030

Πίεση λειτουργίας Working pressure

psi	kg/cm ²	bar
145,0	10,2	10
261,1	18,4	18
348,1	24,5	24

Κατανάλωση αέρα Air consumption

CFM	lt/sec	m ³ /min
307,2	145,0	8,7
512,1	241,7	14,5
882,9	416,7	25

